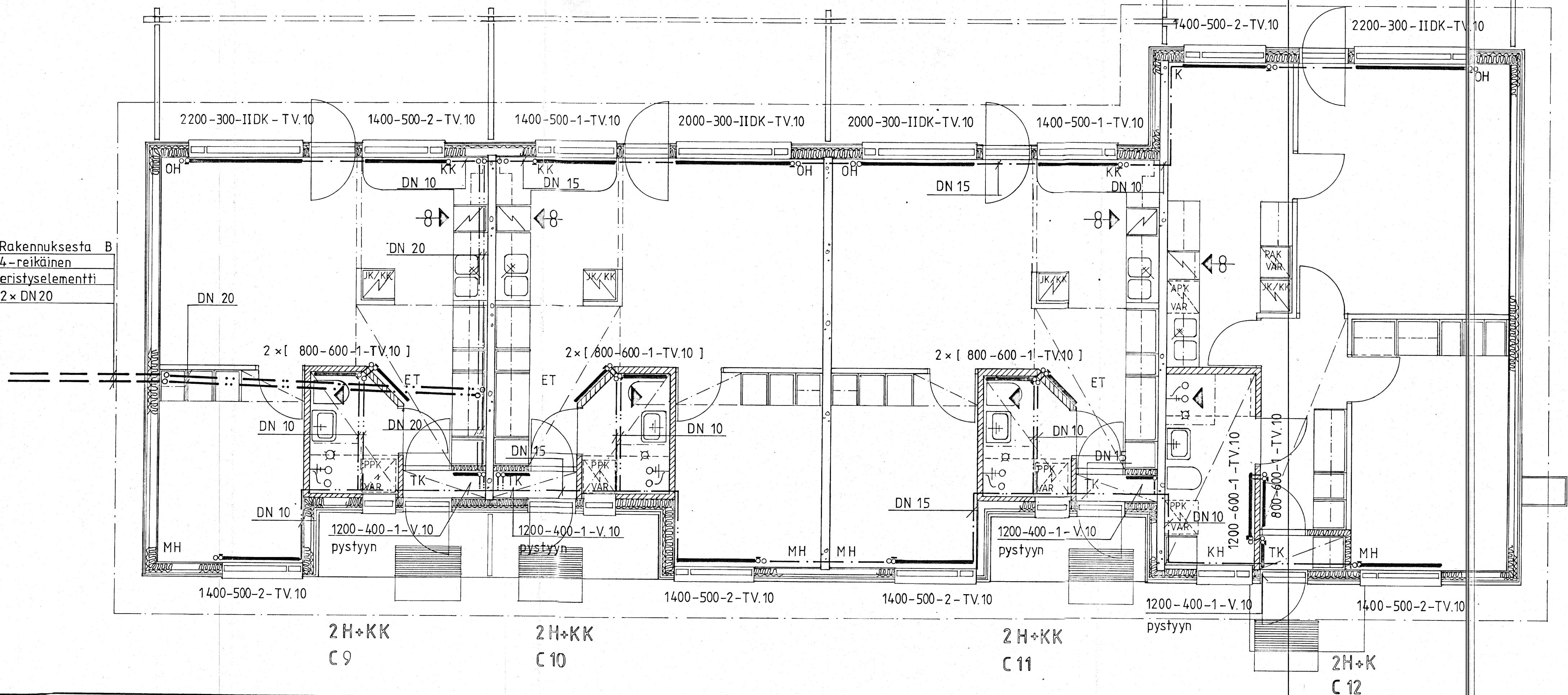


Rakennuksesta B  
4-reikäinen  
eristyslementti  
2 x DN 20



|   |   |  |
|---|---|--|
| Kirkko/Kylä<br><b>KIRKONKYLÄ 220</b>  | Korttelitila<br>Tontti/Rn:o                   | Viranomaisen arkistointimerkintöjä varten                    |
| Rakennusomienpide<br><b>UUDISRAKENNUS</b>   | Piirustuslaji<br><b>LVI; LÄMPÖ</b>            | Juoks.n:o  |
| Rakennuskohteen nimi ja osoite<br><b>KIINT.OY RANTSILAN<br/>KAPPELINTIE 4.VAIHE<br/>SIMONTIE 92500 RANTSILA</b> | Piirustuksen sisältö<br><b>TALO C ; POHJA</b> | Mittakaavat<br><b>1:50</b>                                   |
| Insinööritoimisto<br><b>LEHTOMAA &amp; MÄKELÄ OY</b><br>85300 Oulainen<br>Puh. (983) 72850                      | Suunn.<br>Pirt.<br>Tark.                      | Tehtävän n:o<br>Suunn. ala<br>Pir. n:o<br><b>LVI 1016-13</b> |
| 1984 - 12 - 14  | Korvaus n:o                                   | Korvattu nolla   |

|   |   |                               |
|---|---|-------------------------------|
| Kirkko/Kylä<br><b>RANTSILA</b>  | Korttelitila<br>Tontti/Rn:o                                       | Viranomaisen merkintöjä       |
| Rakennusomienpide<br><b>KIRKONKYLÄ 220</b>  | Piirustuslaji<br><b>TYÖPIIRUSTUS</b>                              | Juoks. n:o                    |
| Rakennuskohteen nimi ja osoite<br><b>KIINT. OY RANTSILAN<br/>KAPPELINTIE 4.VAIHE<br/>SIMONTIE, 92500 RANTSILA</b> | Piirustuksen sisältö<br><b>TALOT A, B JA C<br/>POHJAPIIRUSTUS</b> | Mittakaavat<br><b>1:50</b>    |
| Päiväys<br><b>31.7.1984</b>   | Arkkitehti<br><b>ARK 306</b>                                      | Piirustusnumero<br><b>501</b> |

 **arkkitehtitoimisto  
martti väisänen ky**

Kirkkokatu 6  
65100 Oulu 10  
Puh. väisä  
681 - 22 20 93