

RAKENTEET:

Ulkoseinä: - paneli 19 mm
 - ilmarako, koolaus 19 mm
 - tuulensuojalevy 25 mm
 - puurunko 45x145 mm + min.villa 150 mm
 - höyrysulkumuovi
 - lastulevy 10 mm $k \leq 0,28 \text{ W/m}^2 \text{ K}$

Vesikatto: - kate; tiili
 - ruoteet
 - aluskate
 - kattokannattajat

Yläpohja: - tuulensuojalevy 15 mm
 - runko + min.villa 300 mm
 - höyrysulkumuovi
 - koolaus 45x45
 - lastulevy $k \leq 0,22 \text{ W/m}^2 \text{ K}$

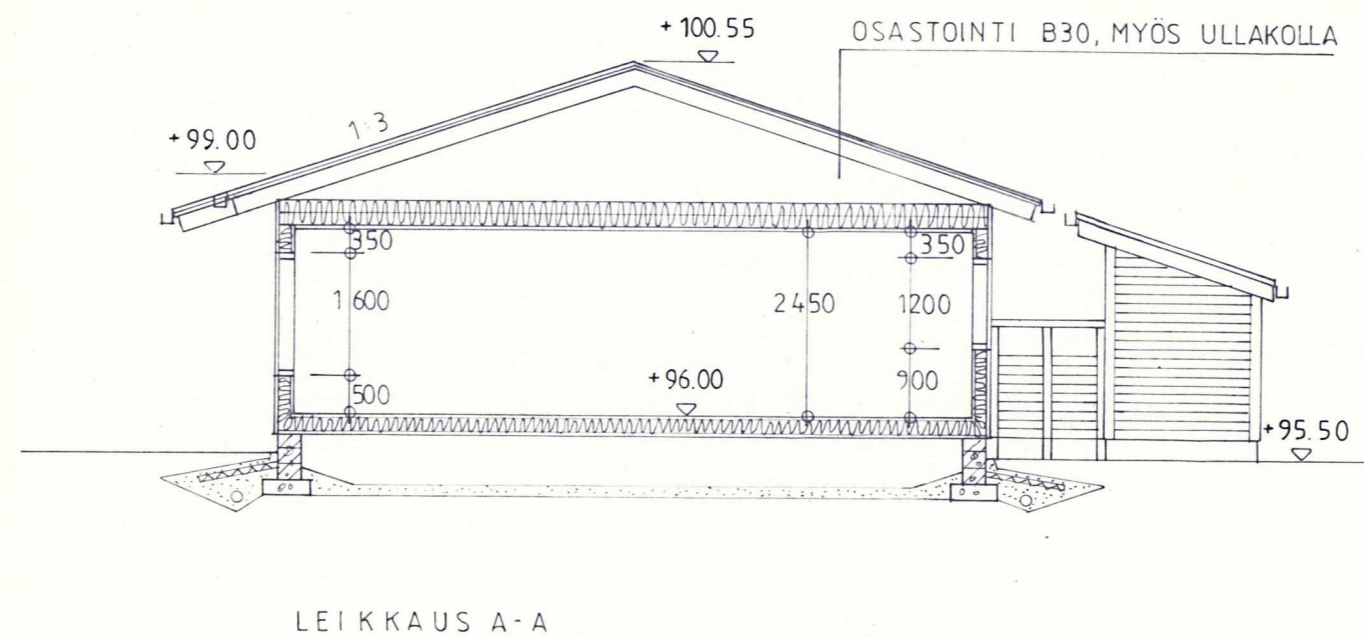
Alapohja: - lattiapinnoite
 - lastulevy 22 mm
 - runko 48x223 mm + min.villa
 - tuulensuojalevy 12 mm
 - harvalaudoitus 17x70 mm $k \leq 0,22 \text{ W/m}^2 \text{ K}$

Kantava väliseinä: - lastulevy
 - runko 70x95 mm
 - lastulevy

Elementtien liitosseinä huoneistossa:
 - lastulevy
 - runko 70 mm
 - elementtien liitos
 - runko 70 mm
 - lastulevy

Huoneistojen välinen seinä:
 - rakennuslevy
 - rakennuslevy
 - runko 70 + min.villa
 - ilmarako
 - runko 70 + min.villa
 - rakennuslevy
 - rakennuslevy

RAKENNUKSEN PALOLUOKKA PALOAHIDASTAVA



Rakennuslupa N:o 33
 Rakennuslupa myönnetty 28/9/1990
 ehdolla Harjutie.
 Rakennuslautakunnan puolesta

Rakennuslupa N:o
 myönnetty/...../19.....



Kaup. osa/Kylä: KESTILÄ
 Kortteli: 205
 Tontti: 1
 Suunnittelija: ARK
 Rakennustoimenpide: UUDISRAKENNUS
 Perustustyyppi: PÄÄPIIRUSTUS
 Rakennuskohteen nimi ja osoite: AS. OY HARJUTIE

ARKKITEHTITOIMISTO
 JUKKA RUISVAARA OY
 Wahreninkatu
 30100 Forssa 10, p. 916 21474

92700 KESTILÄ
 Perustuksen sisältö: TALO 2
 Mittakaavat: LEIKKAUS A-A
 P: 1:100

Suunnittanut: JB
 Piirtänyt: KT
 Päiväys: 4.7.1990
 Muutos: 6